

MB CAP ultra 3/24 7s

INPUT: 24 V DC (SELV/PELV)

OUTPUT: max. 3 A

7 s (3 A); 21 s (1 A)

[Link al prodotto](#)

Immagine

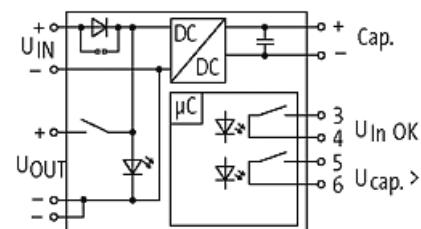
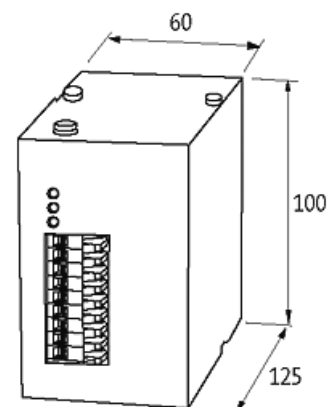
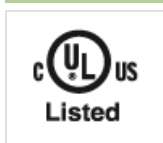


Immagine rappresentativa

Certificazioni



Dati generali

Norme	EN 60950, EN 50178, SELV/PELV
Tipo di fissaggio	innestabile su guida DIN TH35 (EN 60715)
Rendimento	90%
Range temperatura	-20...+60 °C (temp. di stoccaggio -20...+60 °C)

Uscita

Tensione d'uscita	23 V DC $\pm 2\%$
Corrente di uscita	max. 3 A (+60 °C)
Tempo di buffer	7 s (3 A); 21 s (1 A)

Ingresso

Tensione d'ingresso	20.4...26.4 V DC
Corrente d'ingresso	3 A
Tempo di carico	min. 25 s

dati commerciali

EAN	4048879079808
eClass	27049190
Lotto minimo ordinabile	1
Numero di tariffa doganale	85322900
paese di origine	DE